

Der Farbfilm

und

Filmosto

Projektionsapparate für das Kleinbild

Filmotto Typ Bube 100 Das Kleinbild-Projektor mit 100 Watt Leuchtstofflampe



Die Abbildung zeigt die Ausführung für Filmband
Filmotto Typ Bube 100/F

1. Kleinbild-Projektor Filmotto Typ Bube 100

Das Modell „Filmotto Typ Bube 100“ kann zunächst zur Projektion von Filmbändern in den Formaten 24×36 , 18×24 und 24×24 mm verwendet werden. Zur Projektion von Farbenfilmen in Form der bekannten einzelnen Kleindiaspositive im Außenformat 5×5 cm (Innenformat 24×36 , 30×40 oder 24×24 mm) kann das Gerät auch mit einem Kleindia-Fallschacht ausgerüstet werden. Des weiteren besteht Ausbaumöglichkeit durch einen sogenannten Filmdiaschieber, um jeweils drei Filmdias, zwischen zwei Glasplatten im Format $3,5 \times 12$ cm gelegt, zu projizieren.

Die Berechnung des Dreifachkondensors 55 mm \varnothing in Verbindung mit einem Präzisions-Hohlspiegel hinter der Lampe gewährleistet weitestgehende Ausnutzung des Lampenlichtstroms. Die Projektion erfolgt durch ein bestens korrigiertes Projektionsobjektiv (Triplet-Typ) Filmotar III, $1 : 3,5$, $F = 75$ mm, eine Brennweite, die sich für die Heim-Projektion als sehr zweckmäßig erwiesen hat. Bei Bedarf verweisen wir auf die Möglichkeit, das Gerät Typ Bube 100 auch mit einem Objektiv längerer Brennweite, nämlich $F = 100$ mm, verwenden zu können (s. Seite 10), so daß auf größere Distanz projiziert werden kann.

Ebenfalls gemäß Seite 10 besteht die Möglichkeit, das Gerät Typ Bube 100 mit einem lichtstärkeren Objektiv $1 : 2,6$ auszurüsten. Die größere Lichtstärke des projizierten Bildes rechtfertigt den dadurch bedingten Mehrpreis.

Beim Gerät Typ Bube 100 besteht die Möglichkeit, sofort oder nachträglich ein Wärmefilter einsetzen zu können. Es empfiehlt sich, wegen der größeren Wärmeempfindlichkeit der Farbenfilme bzw. Dias gegenüber Schwarz-Weiß-Filmen dieses Wärmefilter (siehe Ergänzungsteile Typ Bube 100) von Anfang an zu benutzen.

(Fortsetzung Seite 4)

*Das Gerät ist mit einer
Aufstellungskette mit größt-
möglicher Leistung in der Welt!*

Die 3 Ausführungen des Filmosto Type Bube 100

Nur für Kleindiapositive 5×5 cm (Innenformat 24×36 und 30×40 mm)	Nur für Filmbänder (mit Bildformat 24×36 mm)	Für Kleindiapositive und Filmbänder (in Formaten wie vorstehend)
Grundgerät ohne Lampe RM. 49.50 Kleindia-Fallschacht „ 7.50 Projektionslampe 100 Watt K. E. S. „ 7.25	Grundgerät ohne Lampe RM. 49.50 Filmbandführung „ 7.50 Projektionslampe 100 Watt K. E. S. „ 7.25	Grundgerät ohne Lampe RM. 49.50 Kleindia-Fallschacht „ 7.50 Filmbandführung „ 7.50 Projektionslampe 100 Watt K. E. S. „ 7.25
Bube 100/K RM. 64.25 komplett mit Lampe (Spannung angeben)	Bube 100/F RM. 64.25 komplett mit Lampe (Spannung angeben)	Bube 100/KF RM. 71.75 komplett mit Lampe (Spannung angeben)

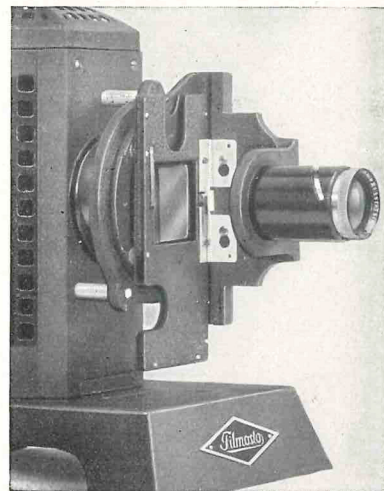
Es wird ausdrücklich darauf hingewiesen, daß die Anschaffung des Bube 100/K die spätere Erweiterung des Gerätes um eine Filmbandführung oder die Anschaffung des Bube 100/F die spätere Erweiterung des Gerätes um einen Kleindia-Fallschacht nicht ausschließt. Siehe nachfolgend unter Ergänzungssteile!

Ergänzungssteile:

Wärmefilter Bube 100	Es empfiehlt sich, auch dies. Gerät m. ein. Wärmefilter auszurüsten, besonders wegen der wärmeempfindlicheren Color-Filme u. Dias	RM. 4.80
Filmbandführung Bube 100	Jederzeit nachträglich für das Gerät Bube 100/K nachzubeziehen, bestehend aus: Arm mit Transportrollen, Bildfenster, Vignette 24×36 mm	RM. 7.50
Kleindia-Fallschacht Bube 100	Jederzeit nachträglich für das Gerät Bube 100/F nachzubeziehen. Für Kleindias 5×5 cm, Innenformat 24×36 oder 24×24 oder 30×40 mm	RM. 7.50
Filmdia-Schieber Bube 100	Zur Projektion von jeweils 3 Filmdias 24×36 mm, die zwischen zwei Glasplatten 3,5×12 cm gelegt sind. 3 Paar Glasplatten dazu	RM. 4.20
Spezial-Bildvignette für Filmbandführung	Zur Projektion von Filmbändern mit Format 18×24 oder 24×24 mm (Robot-Format) pro Stück	RM. -60
Ersatzfilmspulven Bube	pro Stück	RM. 1.50

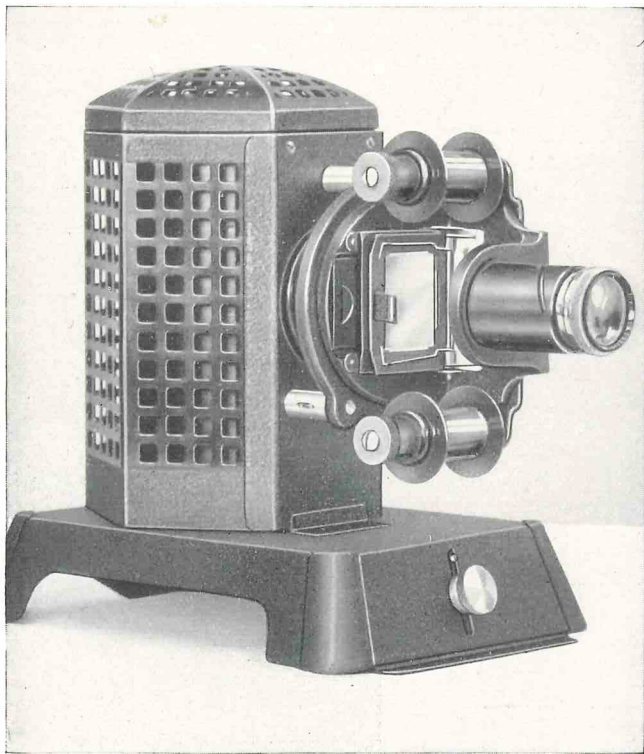
Zubehörteile:

Projektionslampe Bube 100 100 Watt K. E. S.	Bei Bestellung genaue Angabe der Spannung notwendig: 110 oder 125 oder 220 Volt. Empfehlenswert ist wegen der größeren Lichtstärke die 110-Volt-Lampe. Dadurch macht sich bei höheren Spannungen einer der nachfolgenden Widerstände notwendig	RM. 7.25
Widerstand Bube 100 an 220 Volt Netzspannung	Zum Anschluß einer 110-Volt-Lampe an 220 Volt Netzspannung	RM. 10.75
Widerstand Bube 100 an 125 u. 220 Volt Netzsp.	Der gleiche Widerstand, jedoch um eine 110-Volt-Lampe an 125 und 220 Volt Netzspannung anschließen zu können	RM. 12.75
Anschlußkabel dazu	2 m lang (Nur bei Widerstandsverwendung unbedingt notwendig)	RM. 2.50
Transportkoffer Bube	Mit Raum für Apparat einschließlich allem Zubehör	RM. 4.50



Grundgerät Filmosto Typ Bube 100/K für Kleindiapositive

Filmotto Typ Bube 150 Das Kleinbild-Projektor mit 150 Watt Lampenleistung



Die Abbildung zeigt die Ausführung für Filmband
Filmotto Typ Bube 150/F

(Fortsetzung von Seite 2)

Unter Wahrung äußerlich gefälliger Form des gesamten Gerätes ist ein gut ventiliertes Lampengehäuse vorgesehen. Im übrigen wird durch die sonstige Konstruktion Wärmeübertragung durch die Mechanik auf die Bildbühne weitestgehend verhindert. Einzelheiten wie: Schwenkbarkeit der Bildbühne um 360° für Hoch- und Queraufnahmen, leichte Auswechselbarkeit von Filmbandführung gegen Kleindia-Fallschacht oder umgekehrt, schnelles Herausnehmen des Bildfensters der Filmbandführung zwecks Reinigung und sonstige kleine aber wertvolle Konstruktionsmerkmale vervollständigen das Bild dieses Kleinbild-Projektors.

Dieses Modell kann auch ohne Objektiv zur Verwendung eines Leica-Objektivs geliefert werden (siehe Seite 10).

2. Kleinbild-Projektor Filmotto Typ Bube 150

In Erweiterung des Projektors Bube 100 entstand dieses Modell, es weist noch folgende Eigenschaften auf:

- Projektionslampe von 150 Watt Lampenleistung, wodurch die Lichtstärke des Gerätes bedeutend steigt.
- Wegen der größeren Wärmeentwicklung dieser Projektionslampe ist dieses Gerät von vornherein mit einem Wärmefilter ausgestattet.
- Ein im Anschlußkabel eingebaute Ein- und Ausschalter.
- Verschiebbarkeit der Bildbühne zum Kondensator, dadurch beste Lichtausnutzung bei verschiedenen Bildformaten.
- Neigevorrichtung zur Hoch- und Tiefverstellung des Gerätes.

Dieses Modell kann ebenfalls ohne Objektiv zur Verwendung eines Leica-Objektivs bezogen werden. (s. Seite 10).

*Größere Leistung und größere Luftleitfähigkeit durch den Einsatz von Mitteltönen
Das Projektoren für den Tonfilm.*

Die 3 Ausführungen des Filmsto Type Bube 150

Nur für Kleindiapositive 5×5 cm (Innenformat 24×36 und 30×40 mm)	Nur für Filmbänder mit Bildformat 24×36 mm	Für Kleindiapositive und Filmbänder (in Formaten wie vorstehend)
Grundgerät ohne Lampe . . . RM. 64.50	Grundgerät ohne Lampe . . . RM. 64.50	Grundgerät ohne Lampe . . . RM. 64.50
Kleindia-Fallschacht " 7.50	Filmbandführung " 7.50	Kleindia-Fallschacht " 7.50
Projektionslampe 150 Watt K. E. S. " 9.75	Projektionslampe 150 Watt K. E. S. " 9.75	Filmbandführung " 7.50
		Projektionslampe 150 Watt K. E. S. " 9.75
Bube 150/K RM. 81.75 komplett mit Lampe (Spannung angeben)	Bube 150/F RM. 81.75 komplett mit Lampe (Spannung angeben)	Bube 150/KF RM. 89.25 komplett mit Lampe (Spannung angeben)

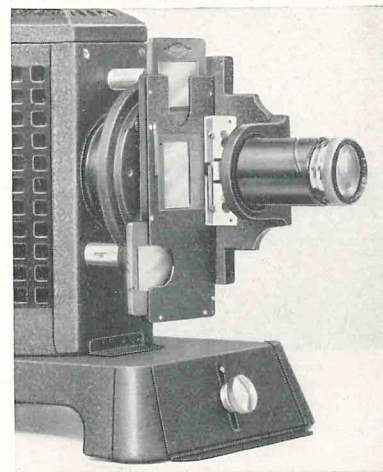
Es wird ausdrücklich darauf hingewiesen, daß die Anschaffung des Bube 150/K die spätere Erweiterung des Gerätes um eine Filmbandführung oder die Anschaffung des Bube 150/F die spätere Erweiterung des Gerätes um einen Kleindia-Fallschacht nicht ausschließt. Siehe nachfolgend unter Ergänzungssteilen.

Ergänzungssteile:

Wärmefilter Bube 150	aus zwei Teilen bestehend, als Ersatz	RM. 4.80
Filmbandführung Bube 150	Jederzeit nachträglich für das Gerät Bube 150/K nachzubeziehen, bestehend aus: Arm mit Transportrollen, Bildfenster, Vignette 24×36 mm	RM. 7.50
Kleindia-Fallschacht Bube 150	Jederzeit nachträglich für das Gerät Bube 150/F nachzubeziehen. Für Kleindias 5×5 cm, Innenformat 24×36 oder 24×24 oder 30×40 mm	RM. 7.50
Fimdia-Schieber Bube 150	Zur Projektion von jeweils 3 Filmdias 24×36 mm, die zwischen zwei Glasplatten 3,5×12 cm gelegt sind, 3 Paar Glasplatten dazu	RM. 4.20
Ersatzfilmspulen Bube	pro Stück	RM. 1.50

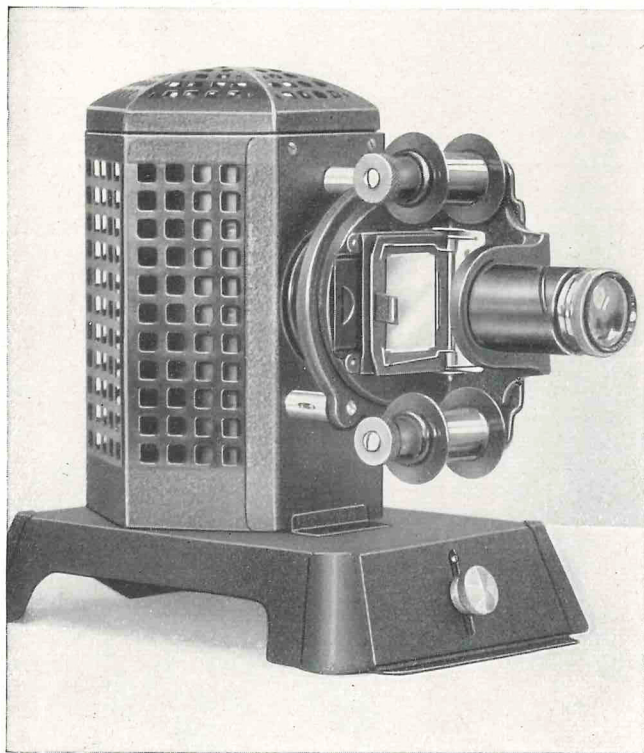
Zubehörteile:

Projektionslampe Bube 150 150 Watt K. E. S.	Bei Bestellung genaue Angabe der Spannung notwendig; 110 oder 125 oder 220 Volt. Empfehlenswert ist wegen der größeren Lichtstärke die 110-Volt-Lampe. Dadurch macht sich bei höheren Spannungen einer der nachfolgenden Widerstände notwendig.	RM. 9.75
Widerstand Bube 150 an 220 Volt Netzspannung	Zum Anschluß einer 110-Volt-Lampe an 220 Volt Netzspannung	RM. 11.50
Widerstand Bube 150 an 125 u. 220 Volt Netzsp.	Der gleiche Widerstand, jedoch um eine 110-Volt-Lampe an 125 und 220 Volt Netzspannung anschließen zu können.	RM. 14. —
Anschlußkabel dazu	2 m lang (Nur bei Widerstandsverwendung unbedingt notwendig)	RM. 2.50
Transportkoffer Bube	Mit Raum für Apparat einschließlich allem Zubehör	RM. 4.50



Grundgerät Filmsto Typ Bube 150/K für Kleindiapositive

Filmotto Typ Libn 250 Das Kleinbild-Projektor mit 250 Watt Leuchtorgelanfertigung



Die Abbildung zeigt die Ausführung für Filmband
Filmotto Typ Bube 250/F

3. Kleinbild - Projektor Filmotto Typ Bube 250

Dieser Projektor entwickelte sich aus den Modellen Filmotto Bube 100 und Bube 150, deren Konstruktionsmerkmale und Vorzüge er in sich vereinigt und außerdem noch folgende weitere Eigenschaften aufweist:

- Besonders lichtstarke Projektionslampe von 250 Watt Leistung, daher kann dieser Projektor selbst für Vorführung vor größerem Zuschauerkreis verwendet werden.
- Da eine Projektionslampe dieser Stärke naturgemäß mehr Wärme entwickelt als eine Lampe geringerer Leistung, ist dieses Gerät mit einem besonders wirksamen Wärmefilter ausgestattet.
- Des weiteren bestehen die Kondensorlinsen aus Spezial-Hartglas von hohem Wärmewiderstand, um ein Zerspringen zu verhüten.
- Dieser Projektor ist mit dem Filmstar III 1 : 3,5, $f = 100$ mm ausgestattet, einem Objektiv längerer Brennweite. Durch die damit mögliche, größere Projektionsentfernung erhöht sich die Tiefenwirkung des Schirmbildes, wobei gleichzeitig die große Lichtstärke der Projektionslampe der Helligkeit des projizierten Bildes zugute kommt.
- Eingebaute Gerätesteckdose. Getrenntes Anschlusskabel mit Ein- und Ausschalter.
- Justierungsmöglichkeit der Projektionslampe, um selbst die letzten Feinheiten in der genauen Brennpunktlage des Leuchtkörpers zu erzielen.
- Es besteht auch die Möglichkeit, dieses Gerät mit einem Objektiv kürzerer Brennweite, aber größerer Lichtstärke, zu beziehen. (siehe Seite 10).

Auch dieses Modell kann ohne Objektiv zur Verwendung eines Leica-Objektivs geliefert werden (siehe Seite 10).

*Die hier Projektoren Paft in immer Le-
nung n. Anfertigung in der Größen
des „Libn“-Modellen von fünfzig Hallen.*

Die 3 Ausführungen des Filmosto Type Bube 250

Nur für Kleindiapositive 5×5 cm (Innenformat 24×36 und 30×40 mm)	Nur für Filmbänder (mit Bildformaten 18×24 und 24×36 mm)	Für Kleindiapositive und Filmbänder (in Formaten wie vorstehend)
Grundgerät ohne Lampe RM. 78.75 Kleindia-Fallschacht „ 7.50 Projektionslampe 250 Watt K. E. S. „ 12. —	Grundgerät ohne Lampe RM. 78.75 Filmbandführung „ 7.50 Projektionslampe 250 Watt K. E. S. „ 12. —	Grundgerät ohne Lampe RM. 78.75 Kleindia-Fallschacht „ 7.50 Filmbandführung „ 7.50 Projektionslampe 250 Watt K. E. S. „ 12. —
Bube 250/K RM. 98.25 komplett mit Lampe (Spannung angeben)	Bube 250/F. RM. 98.25 komplett mit Lampe (Spannung angeben)	Bube 250/KF RM. 105.75 komplett mit Lampe (Spannung angeben)

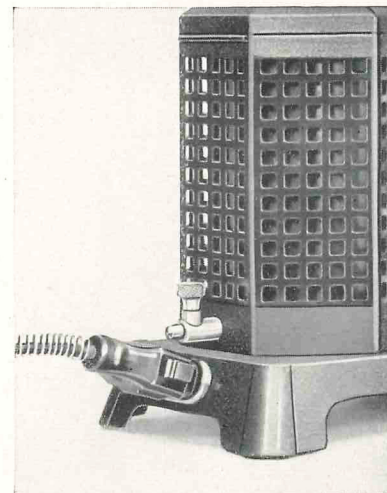
Es wird ausdrücklich darauf hingewiesen, daß die Anschaffung des Bube 250/K die spätere Erweiterung des Gerätes um eine Filmbandführung oder die Anschaffung des Bube 250/F die spätere Erweiterung des Gerätes um einen Kleindia-Fallschacht nicht ausschließt. Siehe nachfolgend unter Ergänzungsteilen!

Ergänzungsteile:

Wärmefilter Bube 250	von besonders hoher Wirkung, aus 2 Teilen bestehend, als Ersatz	RM. 6. —
Filmbandführung Bube 250	Jederzeit nachträglich für das Gerät Bube 250/K nachzubeziehen, bestehend aus: Arm mit Transportrollen, Bildfenster, Vignetten 18×24 und 24×36 mm	RM. 7.50
Kleindia-Fallschacht Bube 250	Jederzeit nachträglich für das Gerät Bube 250/F nachzubeziehen. Für Kleindias 5×5 cm, Innenformat 24×36 oder 24×24 oder 30×40 mm	RM. 7.50
Filmdia-Schieber Bube 250	Zur Projektion von jeweils 3 Filmdias 24×36 mm, die zwischen zwei Glasplatten 3,5×12 cm gelegt sind. 3 Paar Glasplatten dazu	RM. 4.20
Ersatz-Bildvignette für Filmbandführung	Zur Projektion von Filmbändern mit Format 18×24 oder 24×24 mm (Robot-Format) oder 24×36 mm, pro Stück	RM. —.60
Ersatzfilmspulen Bube 250	pro Stück	RM. 1.50

Zubehörteile:

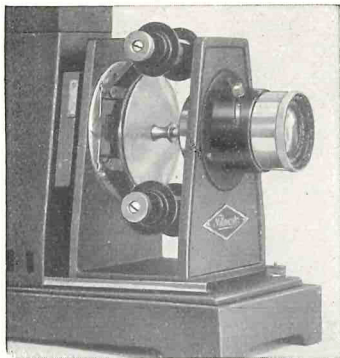
Projektionslampe Bube 250 250 Watt K. E. S.	Bei Bestellung genaue Angabe der Spannung notwendig: 110 oder 125 oder 220 Volt. Empfehlenswert ist wegen der größeren Lichtstärke die 110-Volt-Lampe. Dadurch macht sich bei höheren Spannungen einer der nachfolgenden Widerstände notwendig	RM. 12. —
Widerstand Bube 250 an 220 Volt Netzspannung	Zum Anschluß einer 110-Volt-Lampe an 220 Volt Netzspannung	RM. 14. —
Widerstand Bube 250 an 125 u. 220 Volt Netzsp.	Zum Anschluß einer 110-Volt-Lampe an 125 und 220 Volt Netzspannung	RM. 17. —
Anschlußkabel dazu	2 m lang (Nur bei Widerstandsverwendung unbedingt notwendig)	RM. 2.50
Transportkoffer Bube 250	Mit Raum für Apparat einschließlich allem Zubehör	RM. 9. —



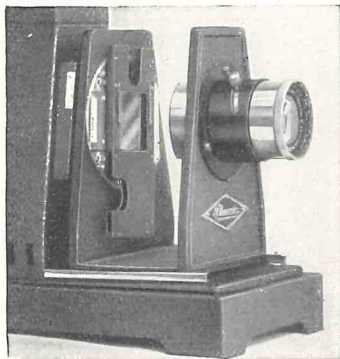
Ansicht der Lampenjustierung mit Anschlußkabel und Ein- und Ausschalter (Bube 250)

Filmsto Typen VB 250 Eine Großschnittungs-Projektor mit 250 Watt Leuchtstoffröhrenleuchtung

(s. Abb. auf der äußeren Umschlagseite)



Vorderteil in Ausführung für Filmband
Filmsto Type VB 250/F



Vorderteil in Ausführung für Klein-Dia
Filmsto Type VB 250/K

Die wichtigsten Merkmale dieses Gerätes:

1. Mit diesem Gerät werden die gleichen Projektionsarten durchgeführt, wie mit den Geräten Typ Bube, nur daß durch Steigerung der Qualität in optischer und mechanischer Beziehung ein besonders hochwertiges Erzeugnis geschaffen wurde.
2. Der bestens errechnete Dreifachkondensator 55 mm \varnothing in Verbindung mit einem Präzisions-Hohlspiegel hinter der Lampe gibt eine ausgezeichnete Lichtstärke, das Objektiv Filmstar IV 1:3, $f = 100$ mm, 52,5 mm \varnothing gewährleistet die randscharfe Abbildung des projizierten Bildes. Auch bei diesem Gerät können auf Wunsch Objektive längerer Brennweite verwendet werden (siehe Seite 10).
3. Die Temperatur des Lichtstromes wird durch ein wirksames Wärmefilter auf ein Maß herabgedrückt, das den Filmbändern und den Filmclips nicht gefährlich wird. Einen zusätzlichen Wärmeschutz bei Vorführung von Filmbändern bewirken die schon in zehntausenden von Filmsto-Apparaten bewährten, drehbar angeordneten Andruck- und Kühlschutzscheiben.
4. Durch den seitlich herausklappbaren Kondensorteil (Hohlspiegel und eine Kondensornlinse) ist die Projektionslampe bequem zugänglich, zugleich können die optischen Teile leicht gesäubert werden.
5. Die Zentrierung der Lampe erfolgt von außen mittels einer einzigen Stellschraube.
6. Die vordere Kondensornlinse sitzt auf einem herausziehbaren Schieber und kann leicht gegen eine andere ausgewechselt werden, die bei Verwendung von langbrennweitigen Projektionsobjektiven eine bessere Lichtausbeute der Lampe gestattet.
7. Die Konstruktion des Gerätes sieht vor: Völlige Trennung zwischen Lampengehäuse und Bildbühne, dadurch keine Wärmeübertragung durch mechanische Teile. Verschiebbarkeit der Bildbühne zum Kondensator, dadurch beste Lichtausnutzung bei verschiedenen Bildformaten. Filmband-Führung und Kleindia-Fallschacht in Schlittenführung, dadurch leichteste Auswechslung. Bei Bezug des Gerätes mit der sogenannten Filmband-Kleindia-Kombination (VB 250/Komb.) **wirklich** pausenloser Wechsel von Filmband auf Kleindia oder umgekehrt. Ideale Hoch- und Tiefverstellung des gesamten Gerätes, mit einem Handgriff bedienbar. Bestens ventiliertes doppelwandiges Lampengehäuse.
8. Sonstige Merkmale: In der Entlüftungshaube eingebaute Leseklappe. Ein- und Ausschalter für die Lampe. Auswechselbare Filmspulen. Einfachste Art des Filmband-Einspannens, da hierbei am leichtesten Beschädigungen des Filmbandes eintreten. Anschlußkabel von 3 m Länge. Gummifüße.

Der Kleinbild-Schnittfilm-Projektor
für höchste Ansprüche: ein Ergebnis
von Leistung und Qualität!

Die 4 Ausführungen des Filmosto Type VB 250

Nur für Kleindiapositive 5×5 cm (Innenformat 24×36 und 30×40 mm)	Nur für Filmbänder (mit Bildformat 24×36 mm)	Für Kleindiapositive und Filmbänder (in Formaten wie vorstehend)	Für Kleindiapositive und Filmbänder mit pausenloser Umschaltmöglichkeit
Grundgerät oh. Lampe RM. 124.50 Kleindia-Fallschacht . . . „ 7.50 Projektionslampe 250 Watt K.E.S. . . . „ 12.-	Grundgerät oh. Lampe RM. 124.50 Filmbandführung . . . „ 16.- Projektionslampe 250 Watt K.E.S. . . . „ 12.-	Grundgerät oh. Lampe RM. 124.50 Kleindia-Fallschacht . . . „ 7.50 Filmbandführung . . . „ 16.- Projektionslampe 250 Watt K.E.S. . . . „ 12.-	Grundgerät oh. Lampe RM. 124.50 Kleindia-Fallschacht und Filmbandführung in Kombination (s. Abb.) } „ 32.- Projektionslampe 250 Watt K.E.S. . . . „ 12.-
VB 250/K . . . RM. 144.- kompl. mit Lampe (Spannung ang.)	VB 250/F . . . RM. 152.50 kompl. mit Lampe (Spannung ang.)	VB 250/KF . . RM. 160.- kompl. mit Lampe (Spannung ang.)	VB 250 Komb. RM. 168.50 kompl. mit Lampe (Spannung ang.)

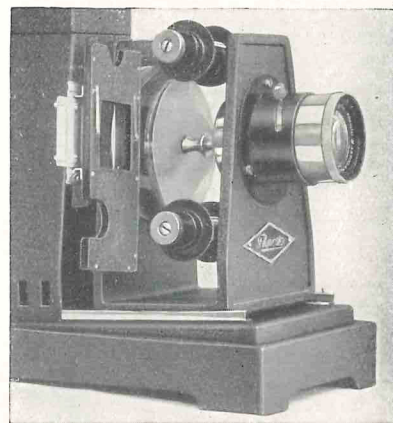
Es wird ausdrücklich darauf hingewiesen, daß die Anschaffung des VB 250/K die spätere Erweiterung des Gerätes um eine Filmbandführung oder die Anschaffung des VB 250/F die spätere Erweiterung des Gerätes um einen Kleindia-Fallschacht nicht ausschließt. Siehe nachfolgend unter Ergänzungssteilen!

Ergänzungssteile:

Filmbandführung VB 250	Jederzeit nachträglich f. d. Gerät VB 250/K nachzubeziehen, best. aus: kompl. Träger m. Transportrollen, Kühl- bzw. Andruckscheiben u. Vignette 24×36 mm	RM. 16.-
Kleindia-Fallschacht VB 250	Jederzeit nachträglich für das Gerät VB 250/F nachzubeziehen. Für Kleindias 5×5 cm, Innenformat 24×36 oder 24×24 oder 30×40 mm	RM. 7.50
Filmdia-Schieber VB 250	Zur Projektion von jeweils 3 Filmdias 24×36 mm, die zwischen zwei Glasplatten 3,5×12 cm gelegt sind. 3 Paar Glasplatten dazu	RM. 4.20
Spezial-Bildvignette für Filmbandführung	Zur Projektion von Filmbändern mit Format 18×24 oder 24×24 mm (Robot-Format) pro Stück	RM. -.60
Ersatzfilmspulen VB 250	pro Stück	RM. 2.-

Zubehörteile:

Projektionslampe VB 250 250 Watt K.E.S.	Bei Bestellung genaue Angabe der Spannung notwendig, 110 oder 125 oder 220 Volt. Empfehlenswert ist wegen der größeren Lichtstärke die 110-Volt-Lampe. Dadurch macht sich bei höheren Spannungen einer der nachfolgenden Widerstände notwendig.	RM. 12.-
Widerstand VB 250 an 220 Volt Netzspannung	Zum Anschluß einer 110-Volt-Lampe an 220 Volt Netzspannung	RM. 14.-
Widerstand VB 250 an 125 u. 220 Volt Netzsp.	Der gleiche Widerstand, jedoch um eine 110-Volt-Lampe an 125 und 220 Volt Netzspannung anschließen zu können	RM. 17.-
Anschlußkabel dazu, 2 m	Nur bei Widerstandsverwendung unbedingt notwendig	RM. 2.50
Anschlußkabel dazu, 5 m	desgl., jedoch 5 m lang	RM. 4.-
Transportkoffer VB 250	Mit Raum für Apparat einschließlich allem Zubehör	RM. 14.-



Vorderteil des VB 250 Komb. zum pausenlosen Umschalten zwischen Kleindia und Filmband

Besondere Objektive für die Kleinbild-Projektoren Filmsto

1. Für die Geräte Typ Bube 100 und 150 passend:

Filmstar III 1: 3,5, f=100 mm, ein Objektiv längerer Brennweite, dadurch Vergrößerung des Abstandes zum Lichtbildschirm möglich. Erhöhung der Tiefenwirkung.

Preis: Bei Lieferung mit dem Gerät: **Mehrpreis RM. 9.-** Bei Nachbezug: **RM. 21.-**

Filmstar III 1: 2,6, f=75 mm, ein Objektiv größerer Lichtstärke, dadurch größere Helligkeit des Schirmbildes.

Preis: Bei Lieferung mit dem Gerät: **Mehrpreis RM. 9.-** Bei Nachbezug: **RM. 21.-**

2. Für das Gerät Typ Bube 250 passend:

Filmstar III 1: 2,6, f=75 mm, ein Objektiv größerer Lichtstärke, aber kürzerer Brennweite.

Preis: Bei Lieferung mit dem Gerät: **Mehrpreis RM. --** Bei Nachbezug: **RM. 21.-**

3. Für das Gerät VB 250 passend:

Filmstar IV 1: 2,8, f=80 mm, ein Objektiv kürzerer Brennweite

Filmstar IV 1: 3, f=120 mm

Filmstar IV 1: 3,5, f=140 mm

Filmstar IV 1: 3,5, f=150 mm

} drei Objektive längerer Brennweite

Mehrpreis
bei Lieferung mit dem Gerät

RM. --

" 9.-

" 12.-

" 15.-

Preis
bei Nachbezug

RM. 33.-

" 42.-

" 45.-

" 48.-

Noch längere Brennweiten auf besondere Anfrage. Auf Wunsch kann auch das Grundgerät VB 250 mit einer **Auswechselfassung** zum **Mehrpreis von RM. 12.-** geliefert werden, um Objektive verschiedener Brennweiten leicht gegeneinander auswechseln zu können.

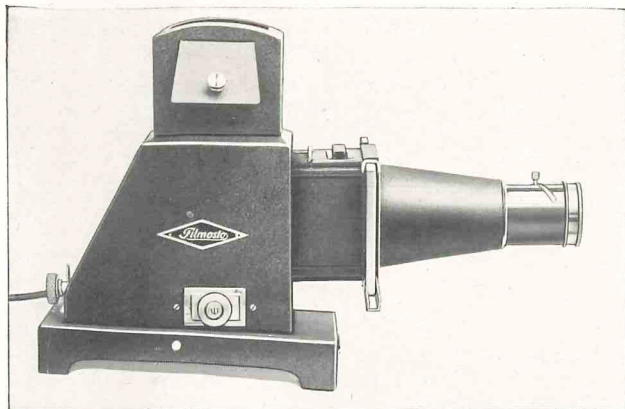
Verwendungsmöglichkeit von Leica-Objektiven bei den Modellen „Bube“

Der Besitzer einer Leica-Kamera, der sein eigenes Aufnahmeobjektiv zur Projektion verwenden will, kann die Modelle „Bube“ auch ohne Objektiv mit einer Spezial-Bildbühne beziehen, die einen Gewinding zum Einschrauben des Leica-Objektives besitzt. In diesem Fall ermäßigt sich der listenmäßige Preis des Grundgerätes bei den Modellen Bube 100 und 150 um **RM. 10.-**, während bei dem Modell Bube 250 der Preis sich durch Fortfall des teureren Objektives von 100 mm Brennweite um **RM. 19.-** ermäßigt.

Die Schirmbildgrößen bei verschiedenen Objektivbrennweiten betragen:

Brennweite	Projektions-Entfernung							
	2 m	2,5 m	3 m	3,5 m	4 m	5 m	6 m	7 m
f = 75 mm 24/36	0,70×1,05	0,80×1,20	0,95×1,40	1,10×1,70	1,30×1,90	1,60×2,40	—	—
f = 100 mm 24/36	—	—	0,70×1,05	0,85×1,30	1,00×1,50	1,20×1,80	1,45×2,20	1,70×2,50
f = 120 mm 24/36	—	—	—	0,70×1,05	0,80×1,20	1,00×1,50	1,20×1,80	1,40×2,10
f = 140 mm 24/36	—	—	—	—	0,70×1,05	0,85×1,30	1,05×1,60	1,20×1,80

Filmsto-Amateur-Diaskop 6x6 der Projektor für das 6x6-cm-Format



Filmsto-Amateur-Diaskop 6x6

Auch die vielen Anhänger des Bildformates 6x6 cm werden zur Auswertung ihrer Aufnahmen gern auf die Projektion zurückgreifen. Ein großer Vorteil ist es, daß dieser Projektor ebenfalls bei voller Ausnutzung des Lichtstroms zum Vorführen von Kleinbildaufnahmen 24x36 mm, in Form der bekannten Kleindias im Außenformat 5x5 cm, verwendet werden kann. Viele Besitzer einer 6x6-Kamera können mit einer entsprechenden Einrichtung (z. B. Rolleikin) auch Farbenfilmaufnahmen im Kleinbildformat herstellen.

Das Filmsto-Amateur-Diaskop 6x6 kann mit einer Projektionslampe von 100 oder 150 Watt Leistung ausgestattet werden, deren Lichtstärke durch einen Spezial-Dreifachkondensator (Endöffnung 90 mm Ø) weitestgehend in Nutzlichtstrom verwandelt wird. Das erzielte Projektionsbild weist daher eine vorzügliche Helligkeit auf. Durch ein Projektionsobjektiv hoher Lichtstärke, 1:3,5 Brennweite 15 cm, wird eine tadellose Bildschärfe erzielt.

Sonstige Konstruktionsmerkmale:

- Doppelwandiges, formgerechtes Lampengehäuse mit einwandfreier Ventilation für die Lampe.
- In dem Metallsockel kann das Gerät für die Hoch- und Tiefeinstellung des Projektionsbildes geschwenkt werden.
- Sämtliche optischen Teile sind in Schlittenführungen einziehbar, dadurch bequeme Zugänglichkeit zur Lampe. Jederzeit nachträglicher Einbau eines Wärmefilters möglich.
- Justierungsmöglichkeit der Lampe durch eine einzige Stellschraube außerhalb des Gehäuses.
- Bildbühne zum Kondensator verschiebbar, dadurch beste Lichtausnutzung bei den verschiedenen Bildformaten.

Filmsto-Amateur-Diaskop 6x6 mit 100 Watt Lampenleistung:

Filmsto-Amateur-Diaskop 6x6	Grundgerät wie vorst. beschr., mit 3 Rähmchen 6x6 cm, jedoch ohne Lampe	RM. 99.-
Projektionslampe 100 Watt K. E. S.	Bei Bestell. genaue Ang. d. Spannung notwendig: 110 od. 125 od. 220 Volt. Empfehlenswert ist wegen der größeren Lichtstärke d. 110-Volt-Lampe. Dadurch macht sich bei höheren Spannungen einer der nachfolg. Widerst. notwendig	RM. 7.25
Widerstand 100 Watt an 220 Volt	Zum Anschluß einer 110-Volt-Lampe an 220 Volt Netzspannung	RM. 10.75
Widerstand 100 Watt an 125 und 220 Volt	Der gleiche Widerstand, jed. um eine 110-Volt-Lampe an 125 und 220 Volt Netzspannung anschließen zu können	RM. 12.75
Anschlußkabel dazu	2 m lang (Nur bei Widerstandsverwendung unbedingt notwendig)	RM. 2.50
Holz-Rähmchen 5x5 cm	Zur Projekt. v. Kleindias 5x5 cm, p. St.	RM. -.60
Transportkoffer	Mit Raum f. Apparat einschl. all. Zubeh.	RM. 14.-

Filmsto-Amateur-Diaskop 6x6 mit 150 Watt Lampenleistung:

Filmsto-Amateur-Diaskop 6x6	Grundgerät wie vorst. beschr., mit 3 Rähmchen 6x6 cm, jedoch ohne Lampe	RM. 99.-
Wärmefilter Diaskop 6x6	Die lichtstärkere Proj.-Lampe 150 Watt bedingt die Verwend. ein. Wärmefilters z. Schutz d. Dias. Wärmefilter 3 geteilt, 65x65 mm, einschl. Führungsschiene	RM. 6.60
Projektionslampe 150 Watt K. E. S.	Bei Bestell. genaue Ang. d. Spannung notwendig: 110 od. 125 od. 220 Volt. Empfehlenswert usw. wie nebenstehend	RM. 9.75
Widerstand 150 Watt an 220 Volt	Zum Anschluß einer 110-Volt-Lampe an 220 Volt Netzspannung	RM. 11.50
Widerstand 150 Watt an 125 und 220 Volt	Der gleiche Widerstand, jed. um eine 110-Volt-Lampe an 125 und 220 Volt Netzspannung anschließen zu können	RM. 14.-
Anschlußkabel dazu	2 m lang (Nur bei Widerstandsverwendung unbedingt notwendig)	RM. 2.50
Holz-Rähmchen 5x5 cm	Zur Projekt. v. Kleindias 5x5 cm, p. St.	RM. -.60
Transportkoffer	Mit Raum f. Apparat einschl. all. Zubeh.	RM. 14.-

P 245. 1138/20/4578 Printed in Germany

Zu beziehen durch:

